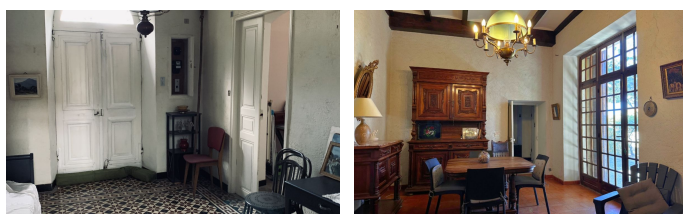




www.calizimmo.com

0 €

Demeure d'exception à Ile-Rousse Ile Rousse



DESCRIPTIF

Type de bien	: Maison / Villa
Nombre de chambres	: 10
Nombre de salles de bain	: 3
Secteur	: Ile Rousse

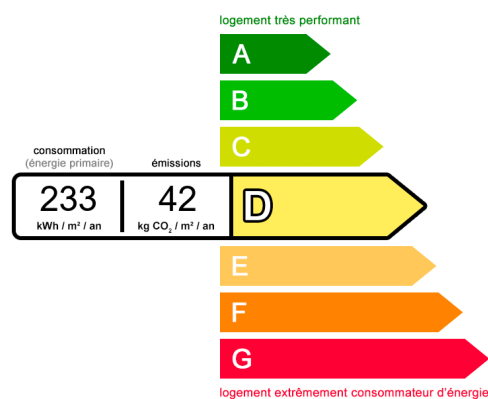
SURFACES

Surface habitable	: 496 m ²
Surface du terrain	: 3000 m ²

INFORMATIONS

Taxe foncière	: 1601 €
---------------	----------

DIAGNOSTIQUE ÉNERGIE



DESCRIPTION

En centre-ville d'Ile-Rousse, sur 3000 m² de terrain, une bâtisse d'exception de la fin du XIX sur deux niveaux. Ce bien rare d'une superficie habitable de 496,91 m² vous séduira par ses volumes, ses terrasses et sa vue sur la mer et les montagnes depuis son belvédère.

La maison se compose comme suit :

au rez-de-chaussée : un appartement type 5 avec hall d'entrée, bureau, séjour, cuisine, trois chambres, salle de bain, buanderie, cellier et wc.

Au premier étage : un appartement type 8 avec cuisine donnant sur terrasse, séjour avec cheminée ouvrant sur une véranda, sept chambres et deux salles de bains.

Combles aménageable donnant accès au belvédère.

Deux garages et une dépendance viennent compléter ce bien.

Estimation des **coûts annuels d'énergie** du logement **entre 8050€ et 10990€ par an**(prix moyens des énergies indexés au 26/01/2023).